

# MADAM M


## ジャケットお直し注文用紙

- ・印刷してご記入の上、お品物と一緒にお願いします。
- ・印刷できない場合は、お手持ちの紙に同様の内容を書いてお願いします。
- ・お客様控えとして、お送りいただいた注文用紙をこちらでスキャンして、メールに添付してお送りいたします。

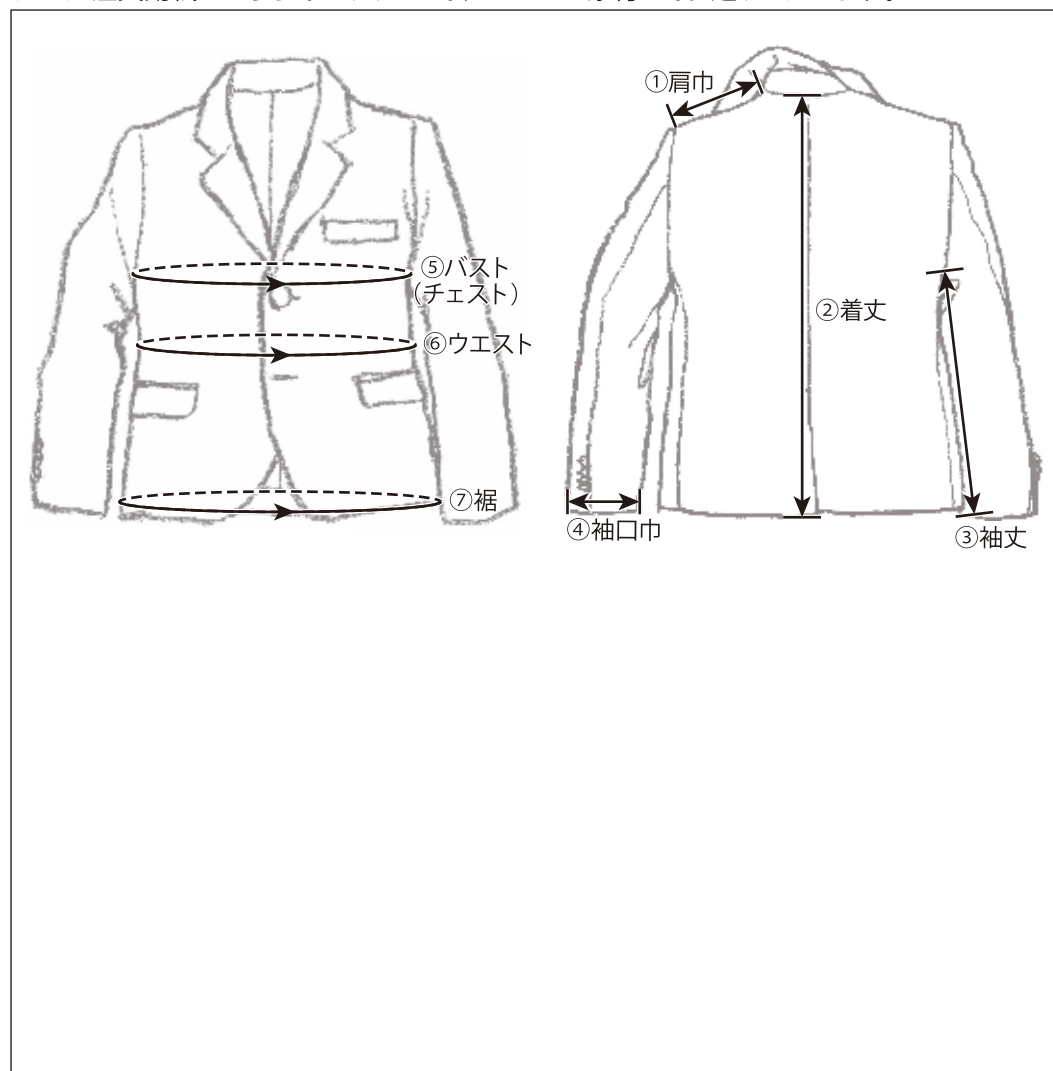
年 月 日
受付番号 (「Web で注文」の際にお知らせした番号)
お名前
ご住所 〒
電話番号
メールアドレス

- ご希望の出し詰め寸法か仕上がり寸法をご記入ください。
- 装飾、補修などをご希望の場合は、イラスト上や余白にお書きください。

項目	出し/詰め	出し詰め寸法	仕上がり寸法
(例) ①肩巾	つめ	1.5 cm	cm
①肩巾		cm	cm
②着丈		cm	cm
③袖丈		cm	cm
④袖口巾 		cm	cm
⑤バスト (チェスト) 		cm	cm
⑥ウエスト 		cm	cm
⑦裾 		cm	cm
		cm	cm
		cm	cm

 ぐるり一周の寸法

 平らに置いた状態の巾(半周)



### step3 発送

概算お見積りおよび納期をご確認の上、お品物をお送りください。

#### 発送先

〒335-0022 埼玉県戸田市上戸田 5-3-1  
アン・コットン ピカソ工房「MADAM M」宛  
Tel: 048-229-6907